

## 浸透試験

浸透試験は、日本工業会（JIS）でも特に試験方法の規定はなく、各々が各々の方法にて行っている。弊社では、判りやすいように段ボールの繊維を利用して試験を行っている。必ずしもイコールではないが、視覚的にはある程度捉えることができると思われる。

試験場所：室内、室温：23℃、室内湿度：60%



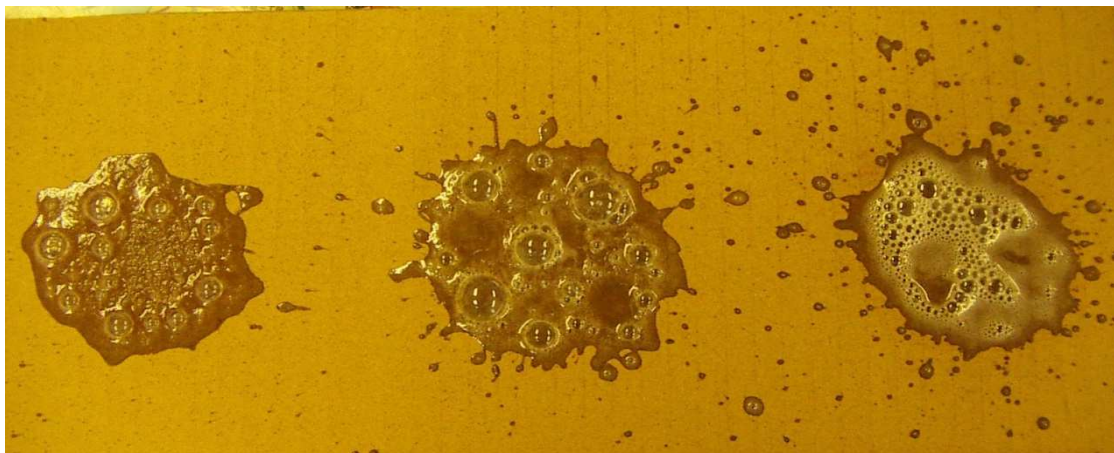
現行 LUBEXEL-F



HIGH POWER EP 現行 LUBEXEL-E



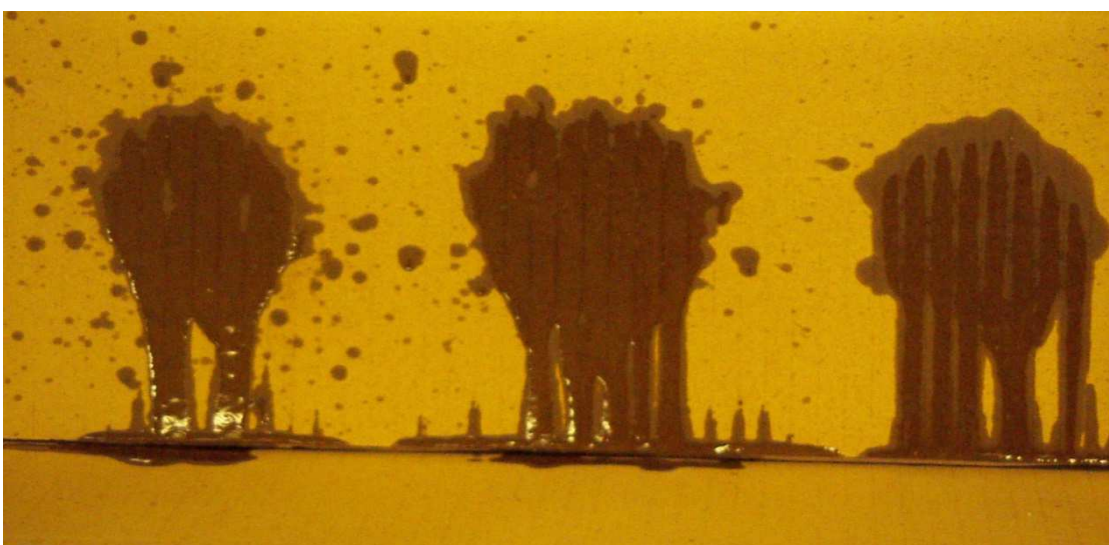
非塩素 LUBEXEL-E



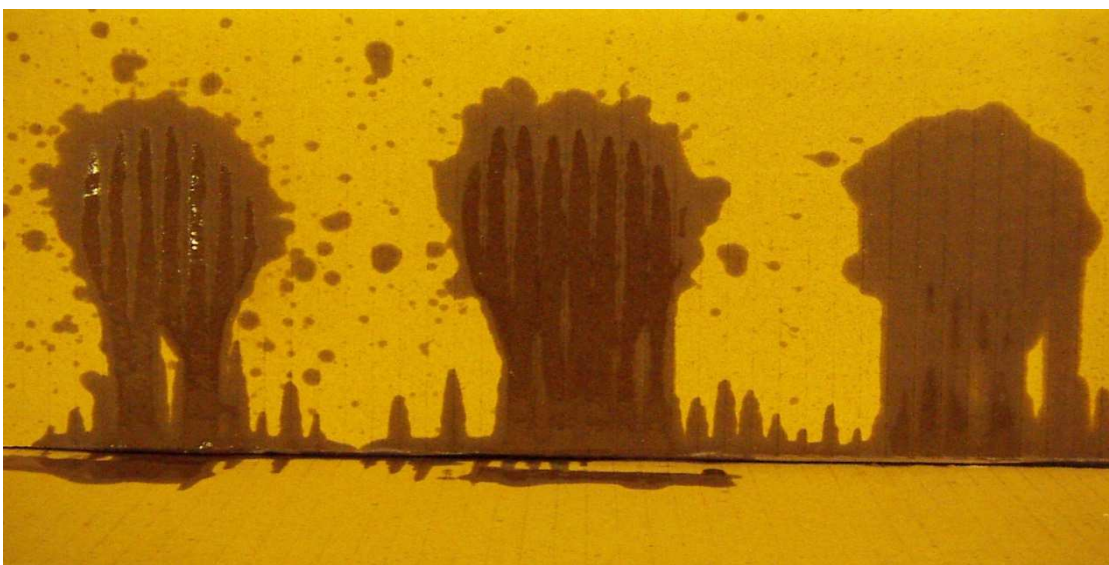
1. 噴射直後の状態      ガスの気泡は、真ん中が一番大きい



2. 垂れ落ち試験 噴射直後に立てかけてみた。あまり差は見られない。



3. 噴射後10分経過 油分が徐々にダンボールに浸透していく。



4. 噴射後15分経過 違いが顕著となる。

5. 結果 時間経過とともに段ボール片表面上の油分の状態では、塩素レス LUBEXEL-E の浸透性は LUBEXEL-F と同程度と思われる。